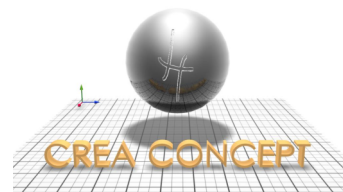


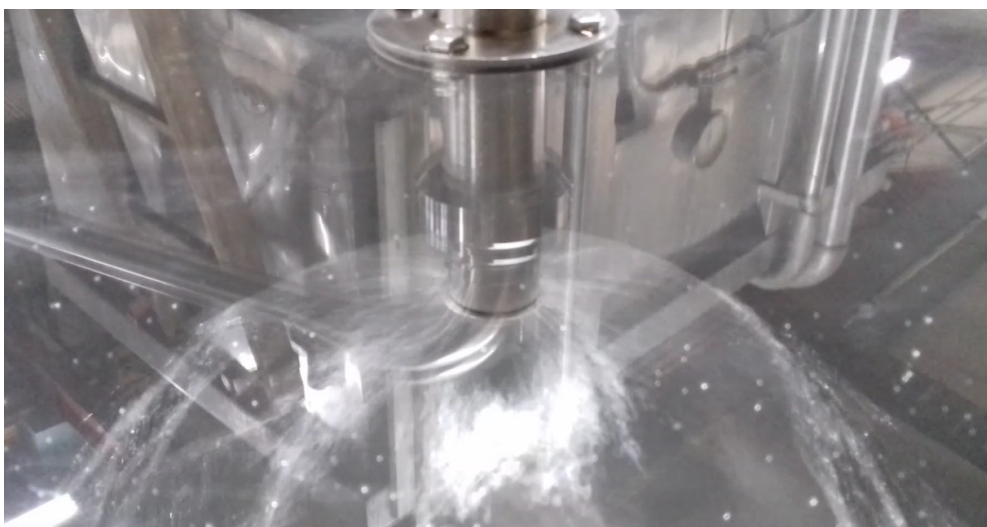
Arrose'Marc

Système de remontage à diffuseur intégral



Le système « Arrose'Marc » est un appareil conçu pour optimiser l'extraction des composés polyphénoliques contenus dans les marcs.

Il arrose de manière cyclique l'intégralité du chapeau de marc. En ajoutant une sonde de niveau disponible en option, il permet d'afficher le volume de vin contenu dans la cuve et adapte le jet du fluide au niveau à l'intérieur de la cuve.



Il est compatible avec les pompes volumiques standards du commerce telles que :

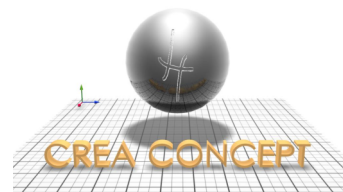
- Pompe péristaltique
- Pompe à piston
- Pompe à engrenage
- Pompe à anneau liquide
- Pompe à palette

Une vitesse minimum peut être réglée en fonction du type de pompe (standard entre 5 et 30%).

Pompe et buse optimum en fonction du diamètre de cuve.:

Diamètre de cuve (m)	Débit pompe (l/h)	Diamètre buse (mm)
2	75	40
3	150	40
4	250	50

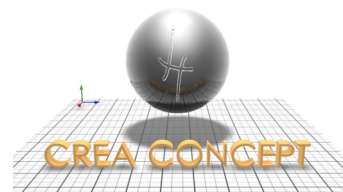
Arrose'Marc Système de remontage à diffuseur intégral



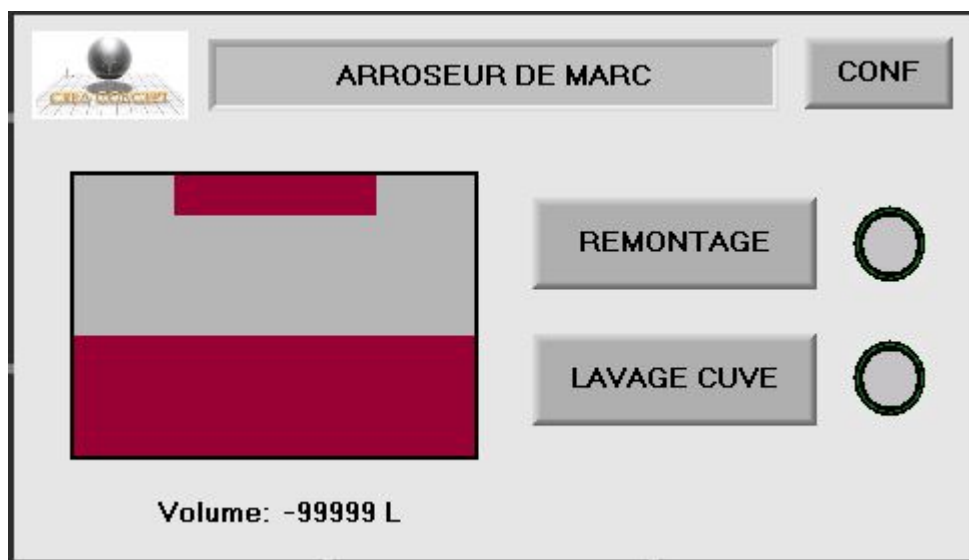
Diamètre de cuve maximum en fonction de la pompe :

Débit pompe (l/h)	Diamètre de cuve (m)	Diamètre buse (mm)
50	2	40
100	4	40
250	5	50

Arrose'Marc Système de remontage à diffuseur intégral



Utilisation



Mode « Remontage » :

Le mode remontage est activé par le bouton « Remontage ». Une animation représente le diamètre du jet dans la cuve. Une seconde pression sur le bouton le désactive.

La durée du cycle d'arrosage du centre aux parois est paramétrable dans le menu « Config »

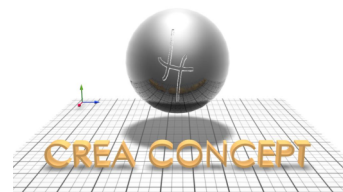
Mode « Lavage » :

Le mode lavage permet de diffuser à pleine puissance un liquide de lavage ou de rinçage contre les parois de la cuve.

Il est activé par le bouton « Lavage ». Une seconde pression sur le bouton le désactive.

Arrose'Marc

Système de remontage à diffuseur intégral



Configuration :

Afin de s'adapter au mieux à vos cuves, l'intégralité des paramètres sont modifiables :

- Diamètre
- Niveau max du produit
- Débit nominal de la pompe

A screenshot of a control panel's configuration menu. The menu is titled 'CONFIGURATION' and features a back button '<<'. It contains several adjustable parameters, each with a numeric input field: 'Diametre cuve (mm)' set to '-9999', 'Debit pompe (l/min)' set to '-999', 'Diametre buse (mm)' set to '-99', 'Altitude buse (mm)' set to '-9999', and 'Altitude capteur (mm)' set to '-9999'. Additionally, 'Duree cycle (s)' is set to '9999.99' and 'Niveau max cuve (mm)' is set to '-9999'. A red-bordered box highlights a warning message: 'La buse doit etre ouverte de: -9.9 mm'.

Caractéristiques techniques :

- Alimentation 400V, prise type Hypra triphasé 16A
- Pilotage pompe triphasée 400V puissance max 1,5kW*
- Coffret étanche polyester 500x400x250
- Ecran tactile de pilotage
- Buse de lavage sans pièce mobile raccord MACON DN40 ou DN50

(* Puissance supérieure, nous consulter)